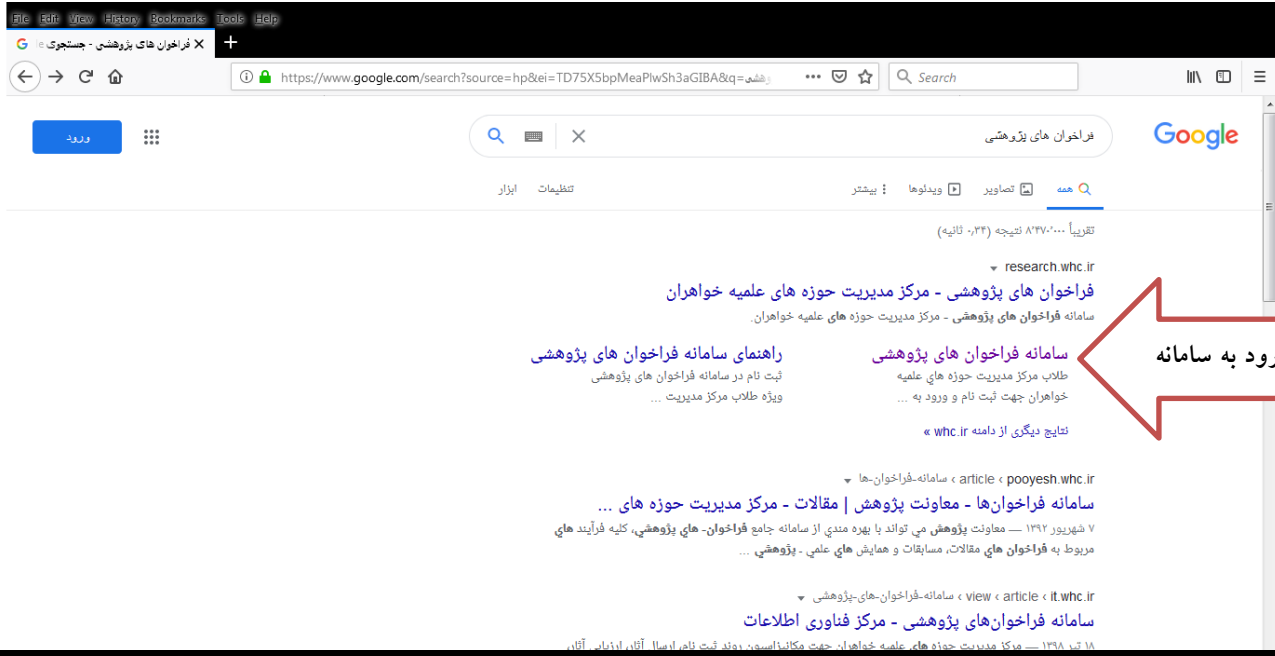


بسم الله الرحمن الرحيم

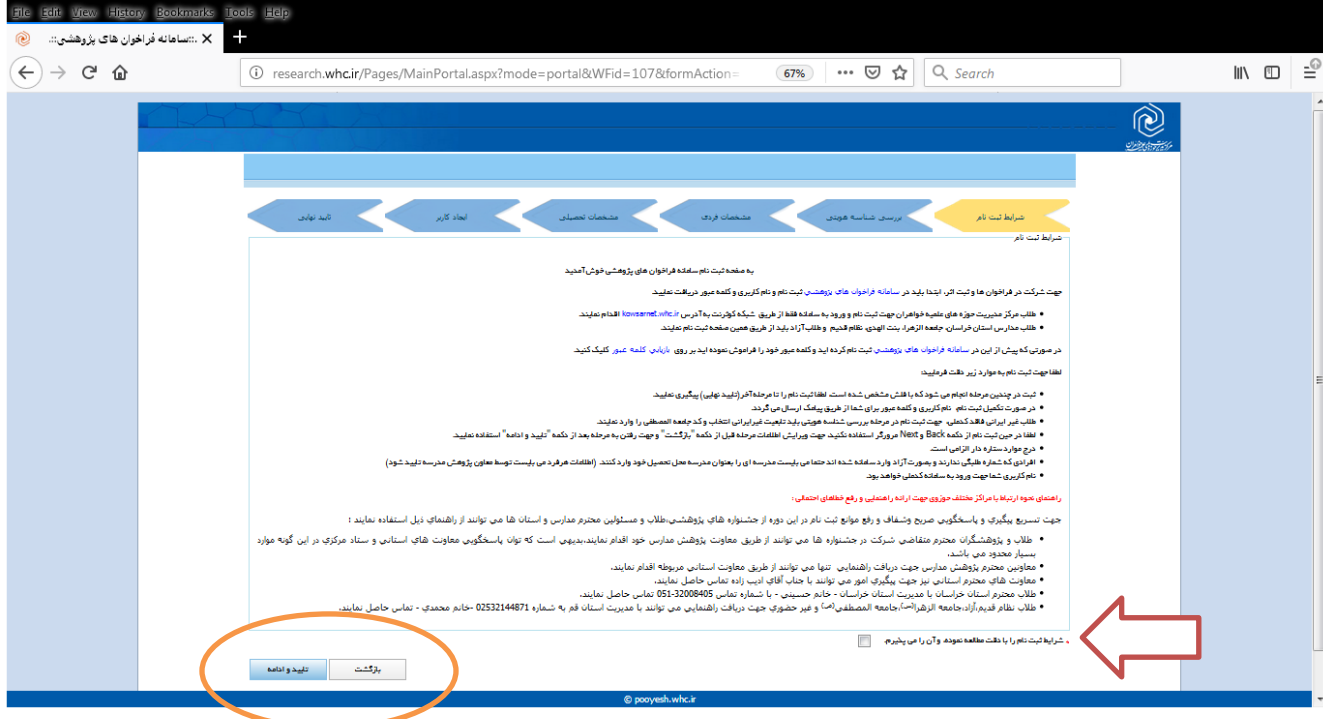
راهنمای ثبت نام در سایت و ارسال مقاله برای جشنواره بین المللی علامه حلی (ره)

ابتدا آدرس <http://research.whc.ir> را در مرورگر خود درج نموده و یا در صفحه گوگل

فراخوان‌های پژوهشی تایپ شود.



ورود به سامانه



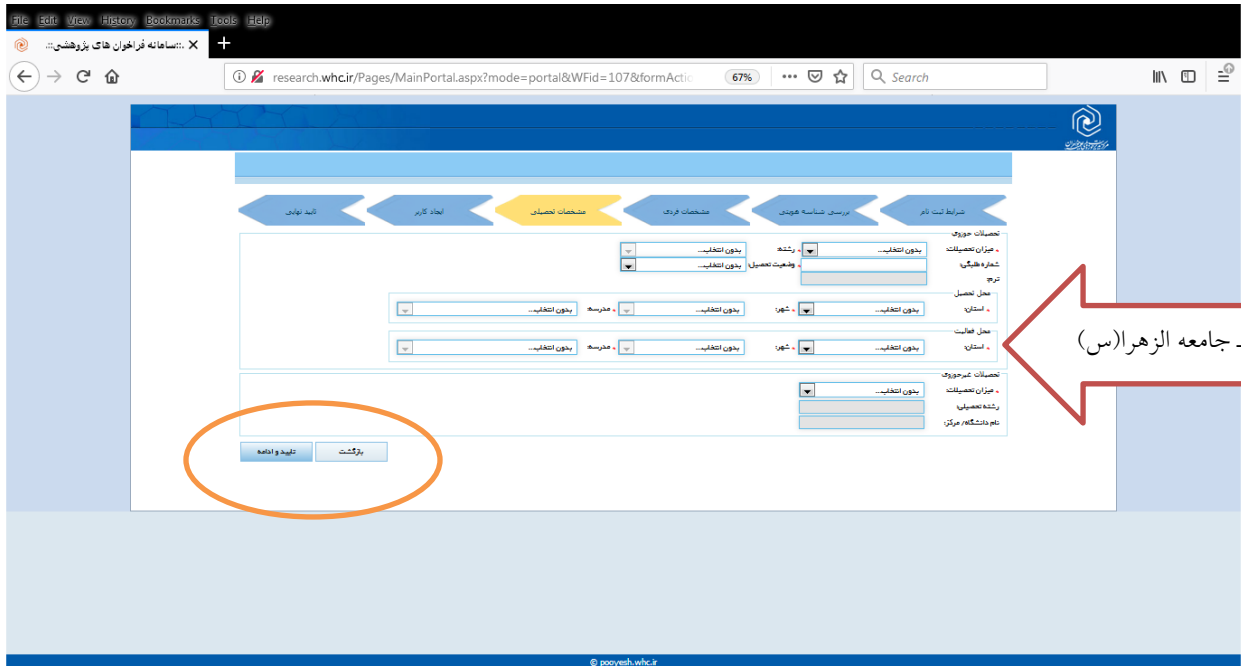
پس از مطالعه شرایط ثبت نام این قسمت را تیک زده و وارد مرحله بعد شوید

تابعیت و کد ملی را پر کنید

The screenshot shows the WHCIR portal interface. At the top, there is a navigation menu with several steps: 'ثبت نام کاربر' (User Registration), 'انتخاب تخصص' (Specialty Selection), 'مشخصات فردی' (Personal Information), 'بررسی شناسنامه هویتی' (Identity Document Review), and 'درجۀ ثبت نام' (Registration Grade). The 'بررسی شناسنامه هویتی' step is highlighted in yellow. Below the menu, there is a form with a red arrow pointing to the 'تابعیت' (Nationality) field. The form also includes a 'کد ملی' (National ID) field and a 'تایید و ادامه' (Confirm and Continue) button.

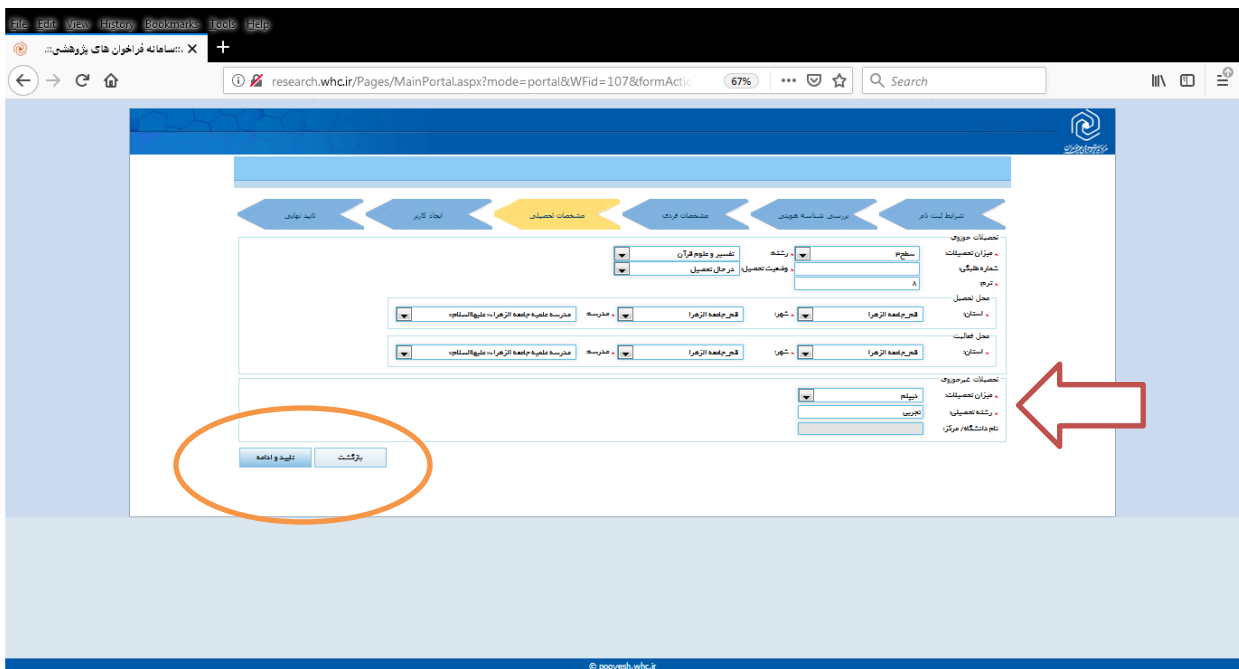
مشخصات خود را کامل کنید.

The screenshot shows the 'مشخصات فردی' (Personal Information) form. The form includes fields for 'نام خانوادگی' (Last Name), 'نام پدر' (Father's Name), 'شماره شناسنامه' (Identity Document Number), 'تاریخ تولد' (Date of Birth), 'جنسیت' (Gender), 'تاریخ تکمیل' (Completion Date), 'شماره همراه' (Mobile Number), 'تاریخ' (Date), 'شماره ثبت نام' (Registration Number), 'آدرس' (Address), and 'ایمیل' (Email). A red arrow points to the 'تکمیل مشخصات' (Complete Information) button. The 'تایید و ادامه' (Confirm and Continue) button is circled in orange.



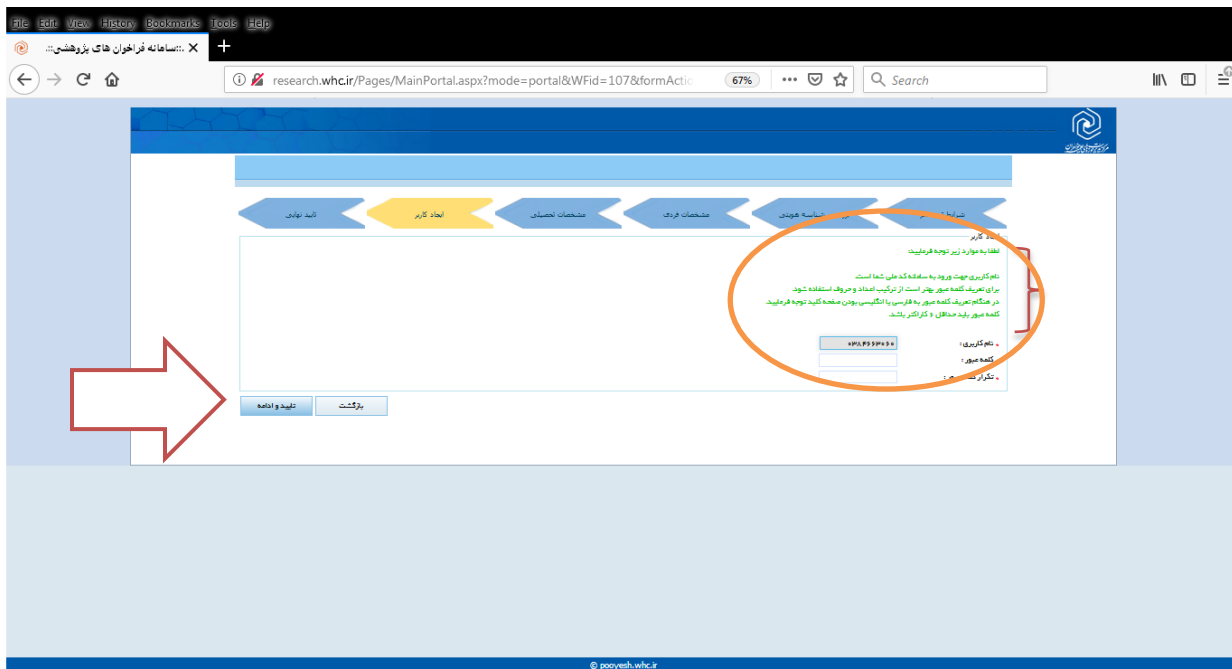
توجه: در قسمت محل فعالیت تمام فیلدها قید قم - جامعه الزهرا (سلام الله علیها) الزامی است.

تحصیلات غیر حوزوی کامل درج شود.



در این صفحه به انتخاب خود نام کاربری و کلمه عبور را مشخص و درج نمایید (سعی کنید از نام کاربری و

رمز عبور ساده استفاده کنید تا جهت ورود به کارتابل خود دچار مشکل نشوید.)



پس از ثبت اطلاعات و تایید در مرحله پیش شما وارد کارتابل خود می شوید که قسمت بالای آن نام شما

ثبت شده است

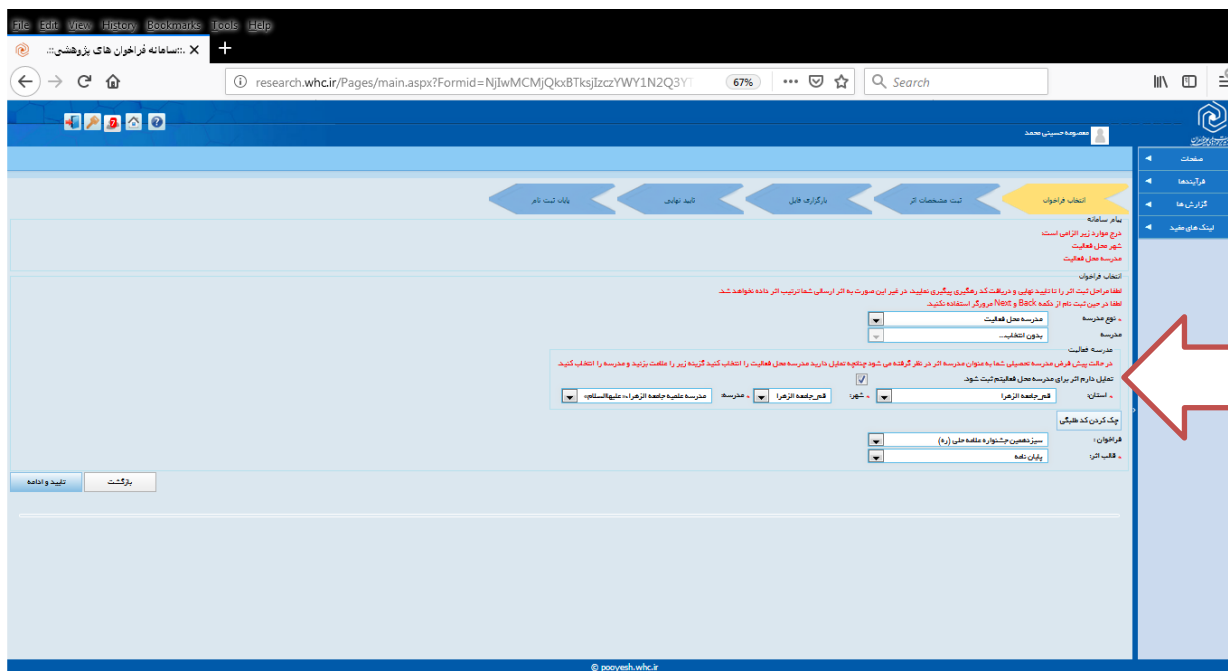
شما می توانید از طریق کارتابل خود آثار را جهت شرکت در جشنواره علامه حلی (دوره کنونی و ادوار

بعدی) ثبت و فرآیند ارزیابی و بررسی آثار را مشاهده نمایید.

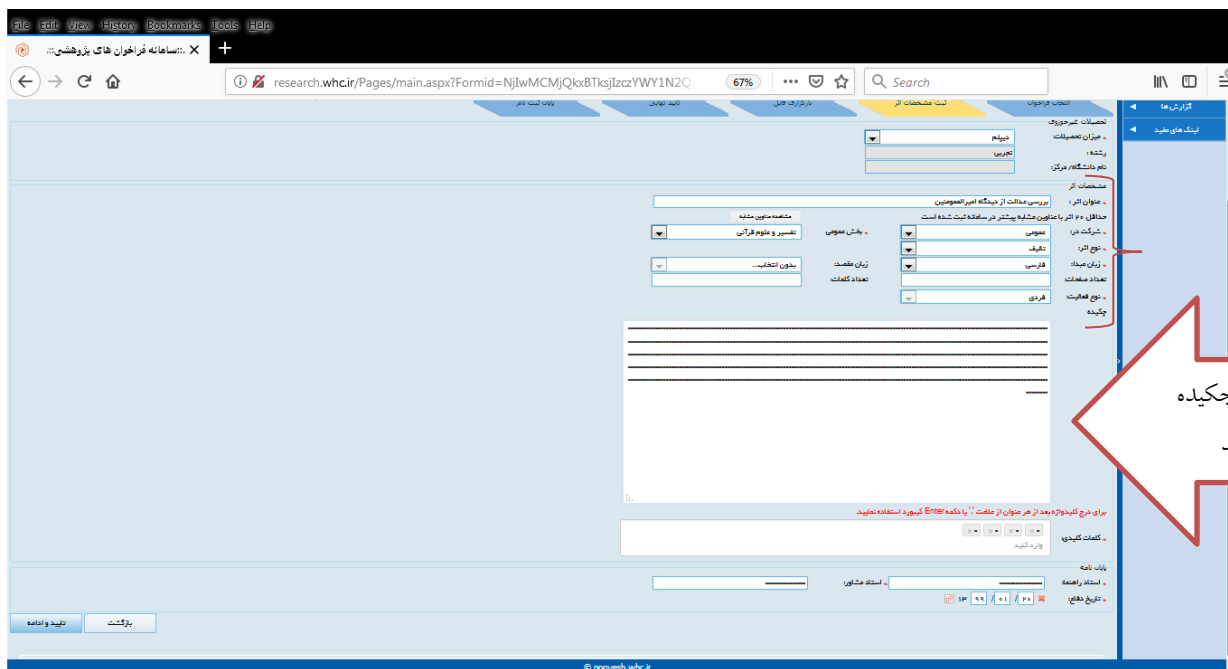
در صورت نیاز مشخصات خود را می توانید ویرایش نمایید

از منوی فرآیند ها ثبت اثر را کلیک کنید تا پنجره ذیل باز شود.

در این قسمت علاوه بر ثبت اطلاعات مدرسه خود فیلد « تمایل دارم اثر برای مدرسه محل فعالیت ثبت شود» را تیک زده و در فیلدهای استان، شهر و مدرسه قم - جامعه الزهرا سلام الله علیها انتخاب نمایید.

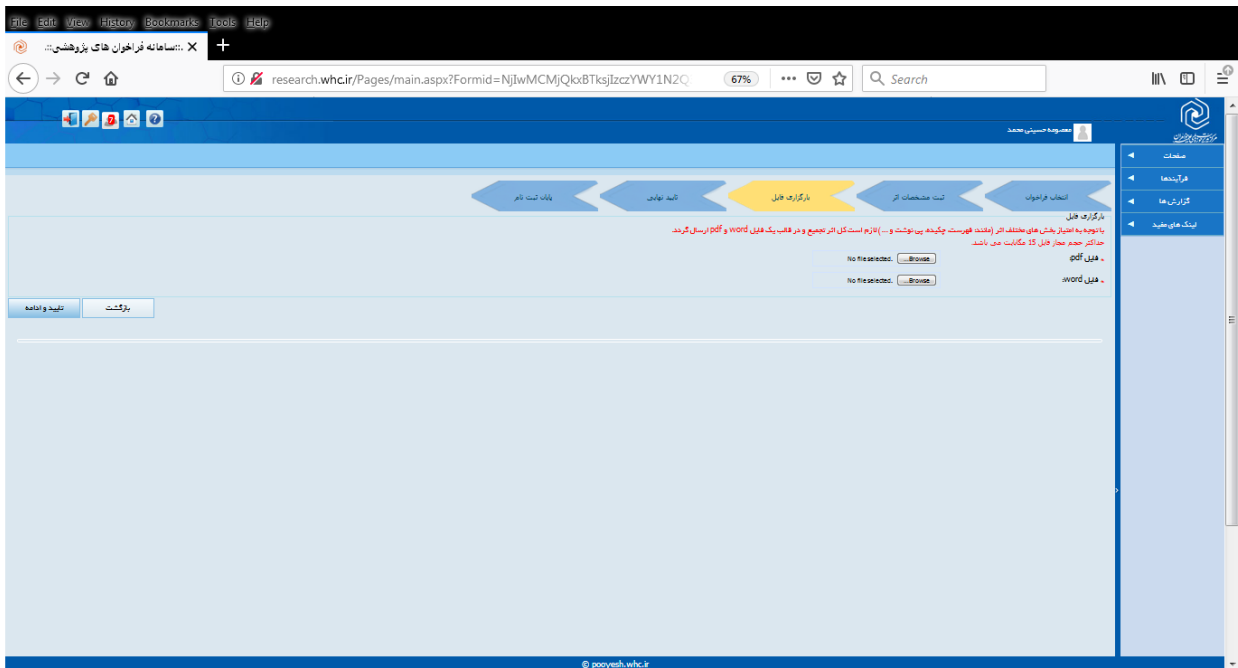


مشخصات اثر در این محل ثبت شود. (فیلدهای ستاره دار حتما پر شود)



به تعداد واژگان چکیده توجه فرمایید

به توضیحات توجه فرمایید.



اثر به دو صورت Pdf و word بارگذاری شود.

